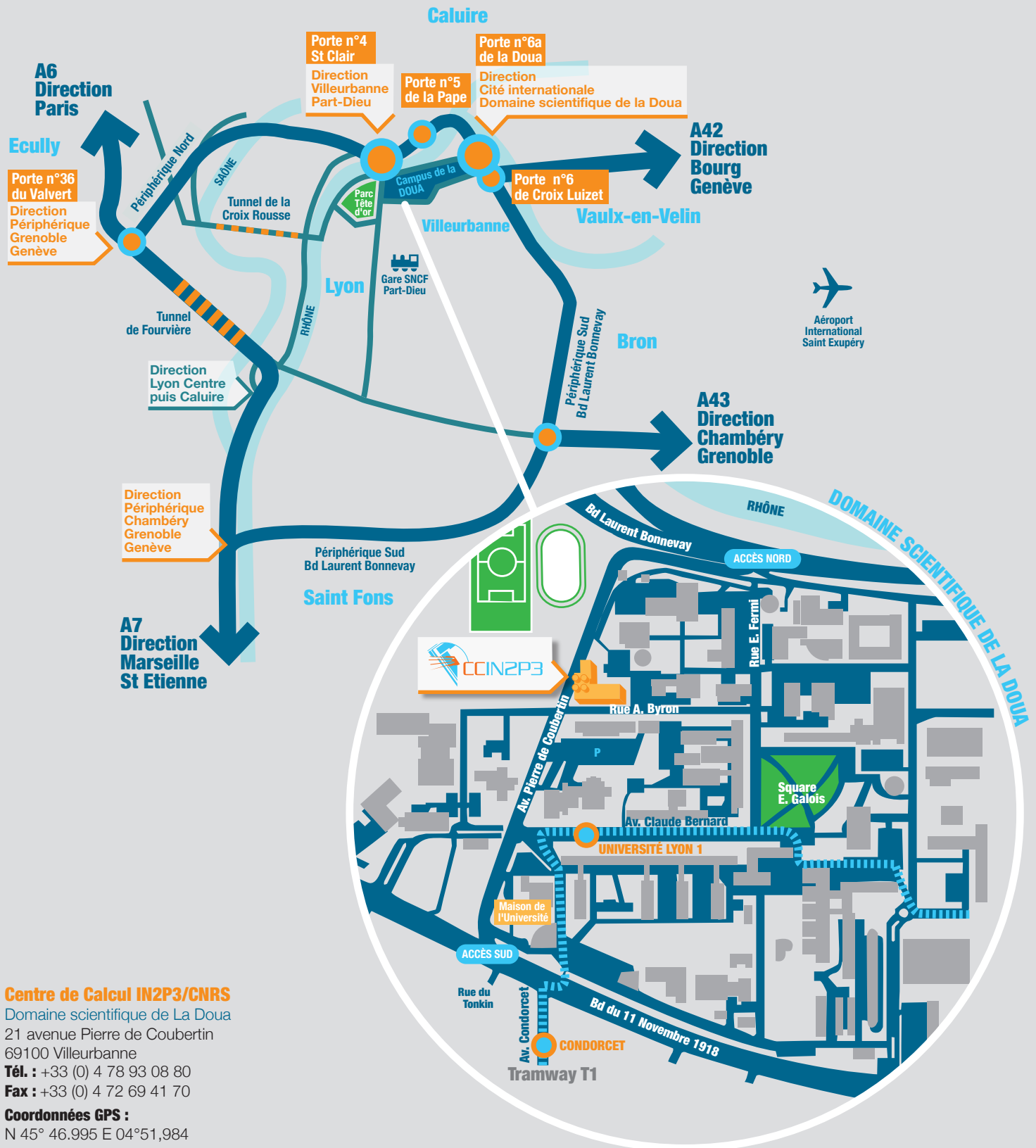


ACCÈS AU CENTRE DE CALCUL DE L'IN2P3



Centre de Calcul IN2P3/CNRS

Domaine scientifique de La Doua

21 avenue Pierre de Coubertin

69100 Villeurbanne

Tél. : +33 (0) 4 78 93 08 80

Fax : +33 (0) 4 72 69 41 70

Coordonnées GPS :

N 45° 46.995 E 04°51,984

Par la route : l'accès au campus de la Doua peut se faire via deux accès :

ACCÈS NORD A partir du Périphérique Nord, sortez par la "PORTE DE LA DOUA" puis rentrez sur le campus de la Doua (au feu à gauche) puis tournez à droite le long du boulevard Niels Bohr jusqu'à l'avenue Pierre de Coubertin. Le CC-IN2P3 se trouvera sur votre gauche.

ACCÈS SUD Par le 27-29 boulevard du 11 Novembre 1918, face à la rue du Tonkin. Allez tout droit, le CC-IN2P3 sera sur votre droite.

Par le train : choisissez de préférence d'arriver à la gare de La Part-Dieu, plutôt qu'à Perrache. Depuis l'une ou l'autre, le tramway (ligne T1 direction "IUT Feyssine") conduit au CC-IN2P3 (arrêt tram : "Université Lyon 1").

Par avion : l'aéroport Lyon Saint Exupéry est relié à la Part-Dieu par le Tram Express, arrivée et départ à partir de la gare TGV de l'aéroport. Prenez ensuite un taxi ou la ligne T1 du tram direction IUT Feyssine, jusqu'à l'arrêt "Université Lyon 1".

En transport en commun : vous trouverez des cartes et des informations sur le site web des TCL. Le plus simple est de prendre le tramway (Ligne T1 direction "IUT Feyssine") et de s'arrêter à la station "Université Lyon 1".

